



DT 950

Unser erster digitaler Dissolution Tester



ERWEKA

Die neue DT 950 Serie

Digital. Für die Herausforderungen der Zukunft.

Die ERWEKA DT 950 Serie ist der erste digitale Dissolution Tester aus dem Hause ERWEKA, ausgestattet mit fortschrittlichster Technologie für die Anforderung von heute und die Herausforderungen von morgen.

Mit modernster Embedded-PC-Technologie ist der DT 950 der erste seiner Art. Das 7" Touchdisplay mit modernem User Interface fokussiert den Benutzer auf die wichtigste Aufgabe, die der DT 950 zu erfüllen hat – 100% USP/EP/JP konformes Dissolution Testen, ohne Ablenkung und Fehler. Dafür haben wir den ERWEKA TestAssist entworfen, einen intelligenten Helfer, der BenutzerInnen Schritt für Schritt durch die Konfiguration des Dissolution Tests durchführt, Hilfestellung gibt und darauf achtet, dass nur konforme Parameter eingegeben werden können.

Neben dem modernen User Interface ist der DT 950 völlig zukunftsicher. Er lässt sich dank unseres „Upgrade your DT“-Programmes nachträglich erweitern – z.B. von 6 auf bis zu 8 Teststationen, um einen automatischen Tabletteneinwurf oder eine automatische Samplingstation, wenn der DT 950 später zu einem Dissolution System aufgerüstet werden soll. Auch ein Wechsel von Low-Head- auf High-Head-Mode bzw. umgekehrt ist problemlos möglich. Dank dem fortschrittlichen Embedded-System können auch Softwarefunktionen für das Touchdisplay nachträglich zugebucht werden.

Bei all diesen Neuerungen haben wir allerdings das wichtigste nicht aus den Augen verloren: Die Geräte der DT 950 Serie sind 100% USP/EP konform.



USP Methoden
1, 2, 5 und 6



100%
USP/EP/JP
konform



Intuitives
Touchinterface



Jederzeit
erweiterbar



Digitale Embedded-PC-Technologie

Die digitale Embedded-PC-Technologie des DT 950 bietet alle Vorteile und unbegrenzten Möglichkeiten, die modernste Softwareentwicklung heute bietet. Das macht die DT 950 Serie so zukunftssicher wie kein Dissolution Tester zuvor. Im ersten Schritt heißt das erstmal **einfaches Netzwerkdrucken** und ein modernes User Interface. In Zukunft wird die DT 950 Serie dann um viele Funktionen erweitert und kann sich so den Anforderungen des Benutzers und Industrie 4.0-Entwicklungen anpassen.

Modernes User Interface mit TestAssist

Das neue, moderne User Interface des DT 950 fokussiert den Benutzer auf die wichtigste Funktion des DT 950 - Dissolution Testen.

- TestAssist, der intelligente Assistent für das Dissolution Testen
- DirectHelp, Hilfe direkt auf dem Bildschirm mit dem Tap eines Buttons
- Mehrsprachigkeit mit Englisch, Französisch, Spanisch, Russisch, Chinesisch und Deutsch.



Upgrade your DT

Die neuentwickelte Hardware der DT 950 Serie ermöglicht eine stetige Erweiterung, vom manuellen Dissolution Tester zum halb-automatischen Online-, Offline-, oder On-/Offline System.

- Upgrade bis zu 8 Teststationen
- Optionaler, automatischer Tabletteneinwurf
- Automatische Samplingstation ASS-9



Der erste digitale Dissolutiontester

Modernste Technologie, die sich weiterentwickelt.

Der DT 950 wird durch einen Embedded-PC mit ARM Quadcore-Prozessor angetrieben, der direkt auf der Rückseite des 7" Touchdisplay angebracht ist. Die Linux-basierte ERWEKA Software wurde komplett In-House entwickelt und mit mehr als 50 Jahren Hardwareentwicklungserfahrung im Dissolutionbereich verschmolzen. Das ermöglicht Funktionen, die vorher nicht möglich waren und macht Dissolution Testen noch einfacher.

Dank dieser neuen, digitalen Cross-Plattform-Technologie auf Basis von der .NET Core von Microsoft ist der DT 950 der langfristige Partner für das Dissolution Testen. Die Software wird stetig mit neuen Features weiterentwickelt, so dass sich das Gerät an ändernde Anforderungen anpassen kann.

Neben dem modernen Touchinterface ermöglicht der digitale Embedded-PC im DT 950 noch weitere Funktionen, wie z.B. komfortables Drucken auf Netzwerkdruckern oder die umfangreiche Mehrsprachigkeit mit mehr als 5 Sprachen.

Die digitale DT 950 Serie ist bereit für die Aufgaben von heute – und die Herausforderungen der Zukunft.



Netzwerkdruck



Digitale Embedded-Technologie

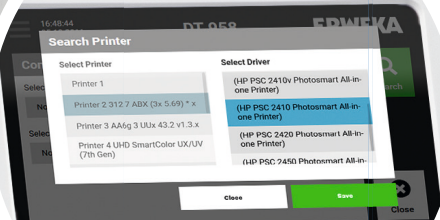


Mehrsprachigkeit

Netzwerkdruck des DT 950 erklärt

Die Technologieplattform des DT 950 erlaubt eine komfortable Nutzung von Netzwerkdruckern vieler unterschiedlicher Hersteller. Dank eines praktischen Assistenten findet der DT 950 alle Drucker im Netzwerk. Anschließend muss nur noch der richtige Treiber aus einer Liste ausgewählt werden, und schon druckt der DT 950 ohne Probleme über den ausgewählten Drucker.

Aktuell kann der DT 950 auf Netzwerk- und USB-Drucker von Hewlett-Packard, Kyocera und OKI drucken. Darüberhinaus unterstützt der DT 950 auch USB-Drucker von Brother. Die Druckerunterstützung wird stetig erweitert.



1, 2, Test!

Das DT 950-Touchinterface

Das Touchinterface des DT 950 fokussiert die NutzerInnen auf die wichtigste Aufgabe, die mit dem DT 950 zu erledigen ist: Dissolution Testen. Den wichtigsten Teil stellt dabei der TestAssist dar, ein intelligenter Assistent der Hilfestellungen gibt und die Konformität der eingegebenen Parameter nach USP/EP/JP garantiert. Dissolution Testen wird somit einfach und sicher. Aber wir haben nicht beim TestAssist aufgehört – auch alle anderen Funktionen, wie z.B. die Systemsteuerung, das Qualifizierungsmenü oder das Servicemenü sind darauf ausgelegt, Nutzer und Hardware möglichst schnell miteinander zu verbinden.



Zum Test in 3 einfachen Schritten



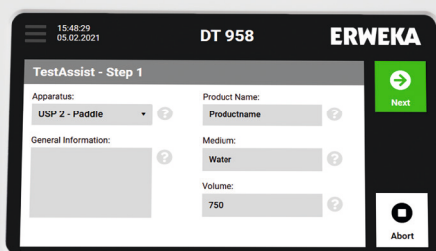
Parametrisierung ohne Fehleingaben

TestAssist – Dissolution Testen so einfach wie noch nie!

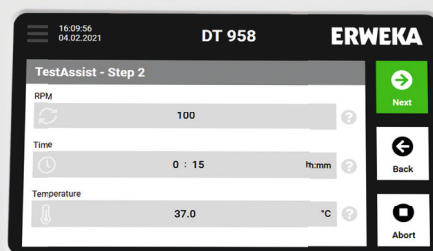
Der TestAssist ist ein umfangreicher, aber trotzdem einfach gehaltener Assistent zur schnellen Durchführung von Dissolution Tests. NutzerInnen werden Stück für Stück durch die Parametrisierung geführt, wobei Fehleingaben durch den TestAssist verhindert werden. Sobald der Dissolution Test läuft, gibt der Testbildschirm jederzeit alle wichtigen Statusinformationen über den Test wieder.

Dank der großen Status-Animation können Sie von überall im Labor mit einem Blick prüfen, ob der Test innerhalb der Toleranzen läuft: Grün – alles ok, oder Rot – Fehler.

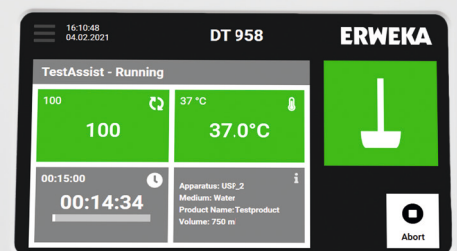
Mit Hilfe des intelligenten TestAssist ist Dissolution Testen so einfach und schnell wie noch nie!



1



2



Test!

Hilfe, zu jeder Zeit

Jeder Bildschirm verfügt über eine schnell erreichbare Hilfefunktion. Sie sind sich unsicher, was Sie in ein Feld eingeben sollen? Dann tippen Sie einfach auf das Fragezeichen direkt daneben, und Sie bekommen eine kurze Hilfestellung. Diese Hilfefunktion ist über das gesamte ERWEKA OS verteilt, so dass Sie jederzeit Informationen erhalten.



Deutsch, English, Español, Français, 中文, русский...

Die moderne Architektur des ERWEKA OS ermöglicht eine Vielzahl von Sprachen. Dadurch ist der DT 950 das zugänglichste Gerät, das ERWEKA je entwickelt hat. Überall auf der Welt.

Direkter Zugriff für den Kundenservice

Das Servicemenü ermöglicht dem Kundenservice direkten Zugriff auf die wichtigsten Funktionen des DT 950. So können Wartungen schneller und effizienter durchgeführt werden, und im Servicefall stehen wichtige Informationen wie Seriennummer und ERWEKA OS Version schnellstmöglich zur Verfügung.



Qualifizierung leicht gemacht

Dank der neuen Qualifizierungsfunktion ist die Qualifizierung des DT 950 ein Kinderspiel. Rufen Sie dazu einfach das Qualifizierungsmenü auf und folgen Sie den Anweisungen.



Upgrade your DT!

Unbegrenzt erweiterbar – zu jeder Zeit

Unsere Welt dreht sich immer schneller, immer weiter – deshalb haben wir einen Dissolution Tester entwickelt der heute bereit ist für die Herausforderungen von morgen. So lässt sich der DT 950 auch nach dem initialen Kauf noch weiter aufrüsten – sei es von 6 auf 7 oder 8 Teststationen, mit einem automatischen Tabletteneinwurf oder einer automatischen Samplingstation. Die große Modularität lässt es z.B. zu, dass ein 6-stelliger Standalone-DT 956 innerhalb

kürzester Zeit zur Schaltzentrale eines kompletten Dissolution HPLC On-/Offline-System mit 8 Teststationen und Disso.NET 4 Software transformiert werden kann. Damit bleibt der DT 950 über seinen gesamten Gerätezyklus flexibel – denn wer weiß schon jetzt, vor welchen Herausforderungen wir in einigen Jahren stehen.



Automationslevel »

DT 950 Serie

Geräte Upgrades:

- Erweiterung auf bis zu 8 Teststationen
- Automatischer Tabletteneinwurf
- USP Methoden 1, 2, 5 und 6
- Automatische Samplingstation Low-Head oder High-Head

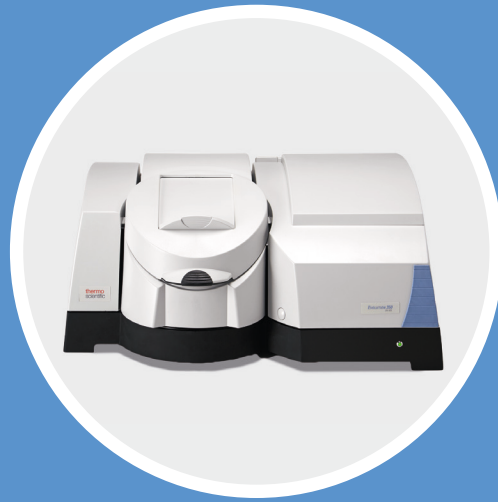
Dissolution Offline System*

- Automatische Probensammlung mit unserem DT Offline System
- IPC oder PVP Pumpe
- Steuerung via PC mit Disso.NET 4 mit Audit Trail und SQL-Datenbank*
- 21 CFR part 11 konform

*Verfügbar in Q2/2021



FRL Probenwechsler für DT
Offline System



ThermoFischer Spectrophotometer
für DT Online UV/Vis System

Automationslevel >>

Dissolution Online System*

- Automatische UV-Analyse
- Dissolution Online System mit Spectrophotometer
- IPC oder PVP Pumpe
- Steuerung via PC mit Disso.NET 4 mit Audit Trail und SQL-Datenbank*
- 21 CFR part 11 konform
- Direkte Datenauswertung in der Software

Dissolution On-/Offline System*

- Dissolution HPLC On-/Offline System oder Dissolution On-/Offline System mit UV-Vis
- Steuerung via PC Disso.NET 4 mit Audit Trail und SQL-Datenbank*
- 21 CFR part 11 konform
- Automatische HPLC-Analytik oder UV-Vis Analyse mit Probensammlung
- Bei HPLC: Automatische Ansteuerung der HPLC-Analyse

Weiter verbessert!

Nicht nur im Großen und Ganzen, auch im Kleinen.

Neuer Ein-/Ausschalter mit 24 Volt Stromversorgung

Der Ein- und Ausschalter wurde an die Seite des Gerätes verlegt. Somit ist er viel leichter erreichbar und kann besser betätigt werden. Darüber hinaus wurde auch die Stromversorgung überarbeitet und läuft nun mit 24 Volt.



Verbesserter, automatischer Tabletteneinwurf

Der Tabletteneinwurf wurde an die obere Seite des DT-Kopfes verlegt. Dadurch ist die Befüllung immer sofort einsehbar. Der Tabletteneinwurf kann optional auch automatisch intelligent vom DT 950 gesteuert werden.

Weitere Verbesserungen am Kopf des Dissolution Testers

Der Kopf des Dissolution Testers wurde weiter verbessert. Neben mechanischen Änderungen an der Führung und einer neuen Verriegelung aus Aluminium wurde das Gewicht reduziert. Das Gerät ist dadurch leichter zu handhaben, ohne dabei seine Robustheit zu verlieren.



Neuer Wasserauslass

Der Wasserauslass wurde weiter abgesenkt und außerdem nach hinten verlegt. So stört er nicht während der normalen Nutzung des Dissolution Testers. Außerdem wurde der Auslass mit einer praktischen Schnellkupplung versehen, die den Anschluß eines Schlauches schnell und ohne Undichtigkeiten ermöglicht.



Technische Daten

	DT 956	DT 957	DT 958
Höhe, Breite, Tiefe	850 / 650 (ohne DH) / 650 mm		
Gewicht	42 kg		
Spannung	115/230 V; 50/60 Hz		
Sicherungen	2 A		
Schutzklasse	I/EN 61140		
Schutzart	IP 21/IEC 529		
Teststationen	6 in 2 Reihen	7 in 2 Reihen	8 in 2 Reihen
Geschwindigkeit	20-250 U/min		
Vesselvolumen	400 ml / 1000 ml / 2000 ml		
Temperaturkontrolle	1x Temperaturfühler PT 100 in Wasserbad		
Bedienung	Touchdisplay 7", 800x480 Pixel		
Sampling Positionen	High-head / Low-head / Reinigungsmodus		
USP Methoden	USP 1 / USP 2 / USP 5 / USP 6		
Umgebungstemperatur im Betrieb	+10 °C bis +30 °C (Umgebungstemperatur min. -5 °C unter Solltemperatur)		
Lager- & Transporttemp.	+5 °C bis +40 °C		
Relative Luftfeuchtigkeit	25-80 % nicht kondensierend		
Schnittstellen	1x RS-232, 2x USB, 2x Ethernet/RJ45		
Heizung DH 1520			
Leistung	1500 W		
Temperatur	15 - 50 °C (± 0,2)		
Schnittstelle	RS-232		



ERWEKA GmbH

Pittlerstr. 45
63225 Langen
Deutschland

E-Mail: sales@erweka.com
Telefon: +49 6103 92426-200
Fax: +49 6103 92426-999

Die Produktspezifikationen sind ohne Gewähr und können ohne vorherige Vorankündigung geändert werden. v.1.0.2.21

ERWEKA